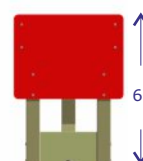
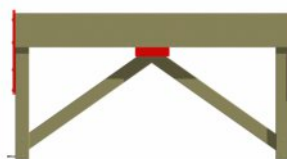
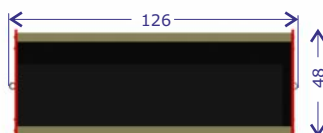


+/- 44 kg

93% recycling materiaal



## Montage

Het toestel wordt kant en klaar geleverd, er is geen montage nodig.

## Materiaalgebruik

- Massieve recycling kunststof palen en planken (PE) in de massa gekleurd ( beige ).
- Rvs schroeven ( 6 en 8 mm dik !)
- Rood PE plaatmateriaal 12,5 mm dik

## Onderhoud

Het toestel bevat geen bewegende delen.

Het onderhoud van de kunststof beperkt zich tot een minimum, namelijk tot het schoonmaken met een lauw zeepsopje en een spons of zachte borstel. Goed spoelen om alle vuil en sop weg te verwijderen. De vochtopname van de kunststof bedraagt minder dan 0.46% waardoor olie, vet en andere producten weinig of geen vlekken maken. Deze zeer geringe vochtopname houdt ook in dat mossen, algen en dergelijke zich moeilijk of niet kunnen hechten en bijgevolg makkelijk verwijderbaar zijn. Afspuiten met een hogedruk-reiniger met een maximale druk van 100 bar is mogelijk maar dient zoveel mogelijk vermeden te worden en is meestal ook niet nodig. Spuiten met een waaiervormige straal op minstens 30 cm afstand van de kunststof.

Nooit verven of beitsen want dat heeft qua bescherming geen enkele zin en bovendien zal er een zeer slechte hechting optreden.

## Gebruik

Het is niet de bedoeling dat kinderen in/op de zandzeef gaan staan

Het is aangewezen om de zandbaktafel af te dekken met een gaas of een net. ( niet inbegrepen) Op die manier blijven katten en bladeren uit het speelzand, terwijl er toch UV licht en regen door kan waardoor het zand gereinigd wordt. Om hygiënische overwegingen is het dus af te raden om de zandbaktafel met een plaat of een zeil af te dekken omdat het speelzand dan niet kan „ademen“.

## Inspectievoorschriften

### Visuele inspectie :

Afhankelijk van de intensiteit van het gebruik maandelijks tot wekelijks.

### Functionele inspectie :

Afhankelijk van de intensiteit van het gebruik maandelijks tot 4-maandelijks.

### Grote inspectie :

Jaarlijks

### Waarom extra aandacht besteden bij een functionele of een grote inspectie ?

- zitten alle onderdelen vast ?
- ontbreken er onderdelen waardoor er schroeven kunnen uitsteken ?
- is de verankering op de harde bodem nog in orde ?
- vandalisme

## Plaatsing

Dit speeltoestel wordt steeds volledig gemonteerd geleverd. Het is noodzakelijk om het toestel op een vlakke verharde ondergrond te plaatsen en te verankeren. Verankering is vereist en gebeurt op 2 punten met behulp van bijgeleverde verankeringsets.

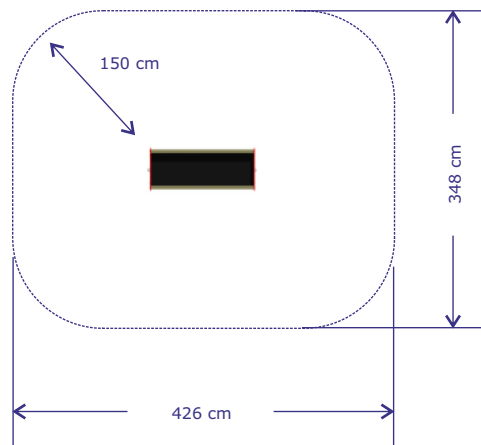
## Veiligheidszone

Er dient een vrije zone voorzien te worden van 150 cm rondom het toestel.

## Geen valbrekende ondergrond vereist

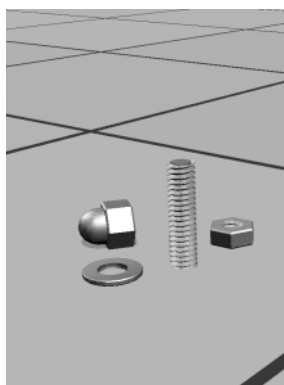
Het speeltoestel heeft een vrije valhoogte van minder dan 60 cm, daarom mag het toestel op een harde ondergrond geïnstalleerd worden. Installatie op een losse ondergrond is zelfs niet aangewezen.

**Dit toestel is niet geschikt voor plaatsing op losse ondergrond**

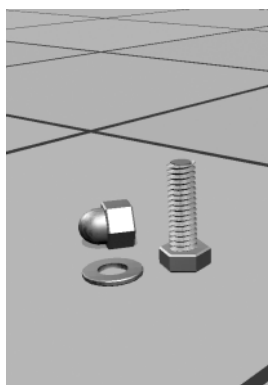


## Verankering gebeurt steeds op een verharde ondergrond :

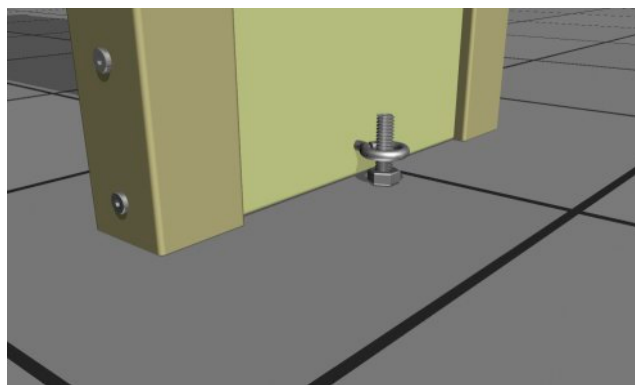
Zet de zandbaktafel op de uitgekozen plaats en teken de gaten af voor de exacte positie van de twee draadstangen M12. Boor vervolgens de gaten voor deze draadstangen en veranker deze chemisch.



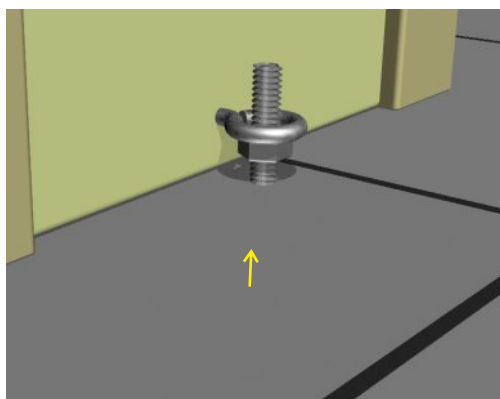
De draadstangen moeten 45 mm boven het maaiveld uitsteken.



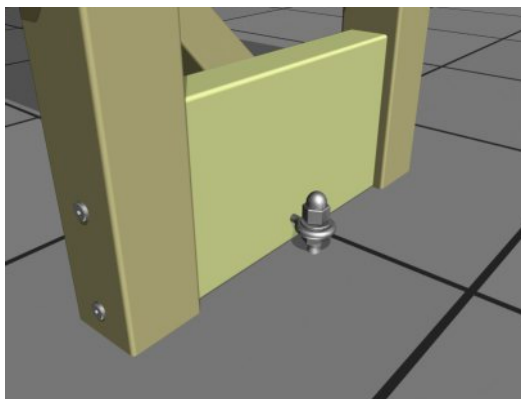
Breng een moer aan op de draadstangen en draai die naar beneden



Zet vervolgens de zandbaktafel met de schroefogen over de draadstangen.



Schroef de moer tegen de onderkant van het schroefoog zodat het schroefoog ondersteund wordt.



Draai tenslotte de balkopmoer stevig vast

Gebruik hiervoor zeker geen gewone moeren, de draadstangen mogen in geen geval uitsteken !

Van dit speeltoestel bestaat een TÜV- certificaat



### Afdekken van de zandbak :

Zoals op pagina 1 omschreven is het best of af te dekken met een „ademend“ materiaal zoals een net of zandbakgaas

Op onderstaande afbeeldingen ziet u twee goede oplossingen : een geconfectioneerde hoos uit fijnmazig net of zandbakgaas dat na gebruik over de tafel geschoven wordt...

