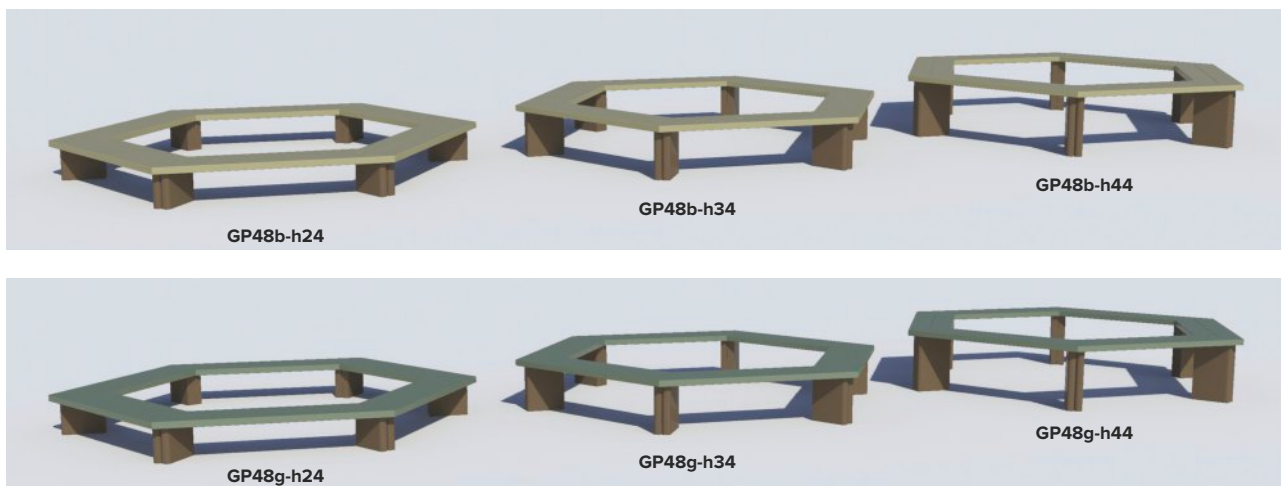


Van dit product bestaat geen TÜV-certificaat.
TÜV beschouwt deze bank niet als een speeltoestel, doch als meubilair.



buitendiameter zeshoek 260 cm
zitvlak = 30 cm (2 afgeronde planken van 4 x 15 cm)

Montage

De bank wordt in 6 voorgemonteerde delen geleverd.

Materiaalgebruik

- Massieve recycling kunststof(PE) platen, balken en planken, volledig in de massa gekleurd.
- Rvs schroeven en Rvs nagelpluggen

GP48b-h24 = hoogte 24, beige planken
GP48g-h24 = hoogte 24, groene planken
+/- 81 kg

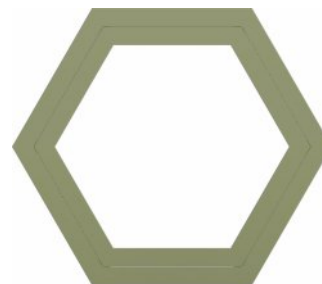
GP48b-h34 = hoogte 34, beige planken
GP48g-h34 = hoogte 34, groene planken
+/-96 kg

GP48b-h44 = hoogte 44, beige planken
GP48g-h44 = hoogte 44, groene planken
+/- 111 kg

Onderhoud

Het onderhoud van de kunststof beperkt zich tot een minimum, namelijk tot het schoonmaken met een lauw zeepsopje en een spons of zachte borstel. Goed spoelen om alle vuil en sop weg te verwijderen. De vochtopname van de kunststof bedraagt minder dan 0.46% waardoor olie, vet en andere producten weinig of geen vlekken maken. Deze zeer geringe vochtopname houdt ook in dat mossen, algen en dergelijke zich moeilijk of niet kunnen hechten en bijgevolg makkelijk verwijderbaar zijn. Afspreiten met een hogedruk-reiniger met een maximale druk van 100 bar is mogelijk maar dient zoveel mogelijk vermeden te worden en is meestal ook niet nodig. Spuiten met een waaivormige straal op minstens 30 cm afstand van de kunststof.

Nooit verven of beitsen want dat heeft qua bescherming geen enkele zin en bovendien zal er een zeer slechte hechting optreden.

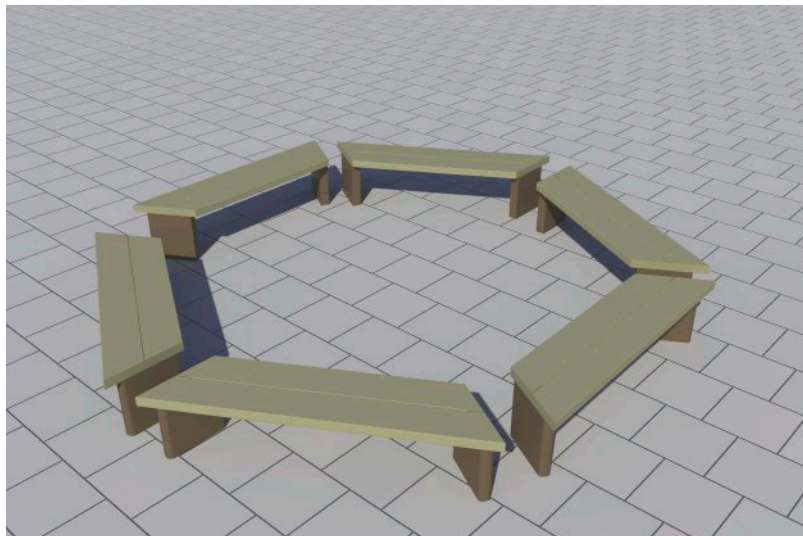


Montage/plaatsing

Deze bank wordt steeds in zes voorgemonteerde delen geleverd. Verankering is echter niet noodzakelijk in geval van toezicht op een schoolspeelplaats.

Geen veiligheidszone noch valbrekende ondergrond vereist

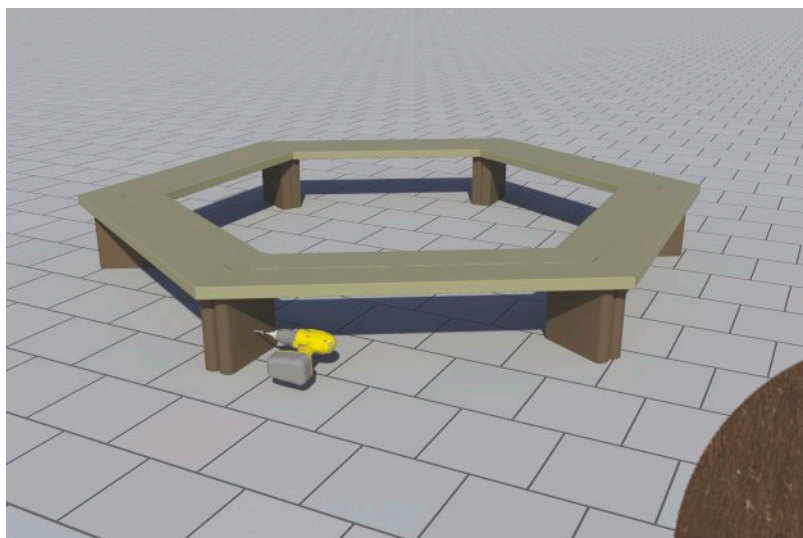
Aangezien het een meubel betreft en geen speeltoestel, dient er geen verplichte vrije zone van 150 cm rondom het meubel voorzien te worden. Er is evenmin een speciale valbrekende ondergrond vereist.



De bankvoeten zijn voorzien van verzonken gaten om de 6 delen te verbinden dmv de 12 bijgeleverde Rvs schroeven.

U kan eventueel een lijmtang („sergeant“) gebruiken om 2 delen stevig tegen elkaar te houden tijdens het monteren.

Gebruik een metaalboor boor van 4 mm om voor te boren door de gaten van de kunststof voeten.



Rvs schroeven Torx 25

Verankering :

Verankering niet noodzakelijk in geval van toezicht op een schoolspeelplaats.

Verankering gebeurt door de bank met de 6 bijgeleverde Rvs L-haken aan de 6 bruine voeten te schroeven en vast te zetten door middel de bijgeleverde nagelpluggen.

Het voorboren van de schroeven met een hout-of metaalboor van 4 mm is aangewezen.

De gaten voor de nagelpluggen dienen met een scherpe steenboor van 8 mm geboord te worden.

